



環境と美しく  
融和する  
落ち着いた  
低層マンション

人気スポット  
吉祥寺が  
生活圈

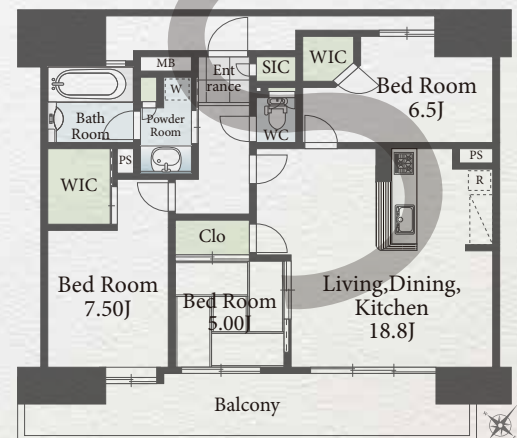
2線利用可能!  
利便性が高い  
立地です

3LDK  
専有面積: 84.71㎡  
**4,280**  
万円(税込)

JR・京王井の頭線  
「吉祥寺」駅  
徒歩6分

南側に開口部を設計し、採光を考慮した明るい空間

# サンハイツ吉祥寺



### 物件概要

■価格:2380万円 ■所在地:鴻巣市本町5丁目6-20 ■交通:高崎線「鴻巣駅」徒歩約8分 ■専有面積:84.71㎡(壁芯) ■バルコニー面積:17.49㎡ ■アルコーブ面積:2.59㎡ ■土地権利:所有権 ■用途地域:商業地域 ■築年月:平成20年10月築 ■総戸数:67戸 ■管理形態:通勤 ■管理方式:全部委託 ■管理費:12,030円 ■修繕積立費:9,320円 ■駐車場:要確認 ■現況:空室 ■引渡日:相談 ■ペット飼育可(管理規約要確認) ■町会費:月額300円 ■インターネット使用料:月額1,462円

### Life Information

- 武蔵野市役所 ..... 徒歩約18分
- ショッピングモール ..... 徒歩約7分
- 井の頭公園 ..... 徒歩約4分
- スーパー井の頭 ..... 徒歩約7分
- 井の頭幼稚園 ..... 徒歩約2分

